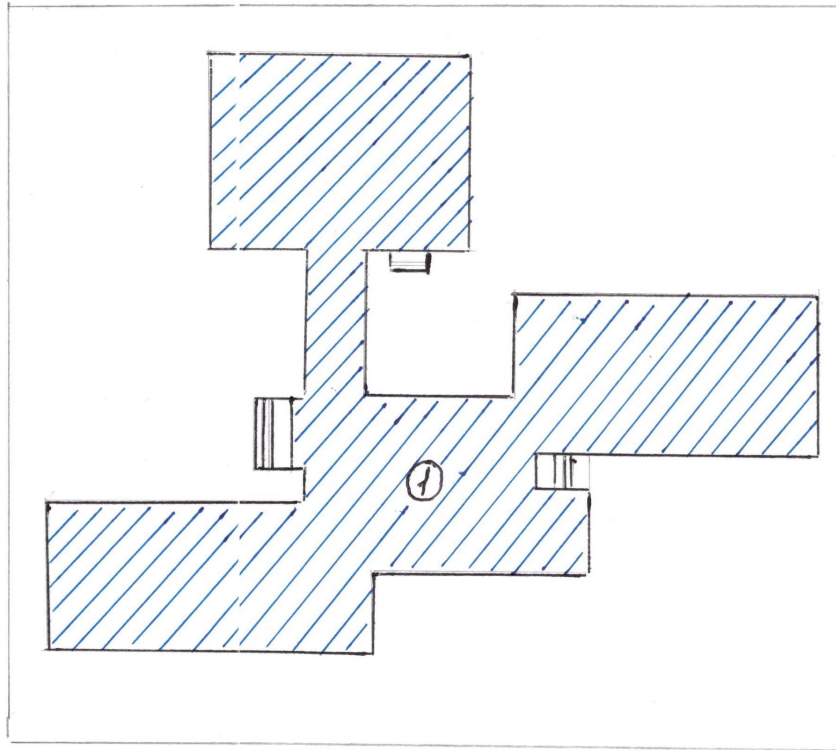
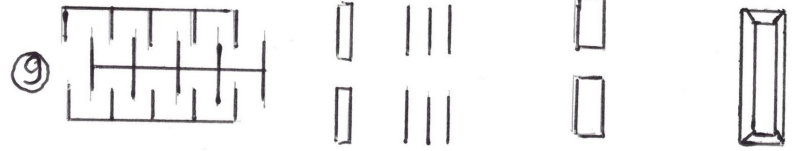
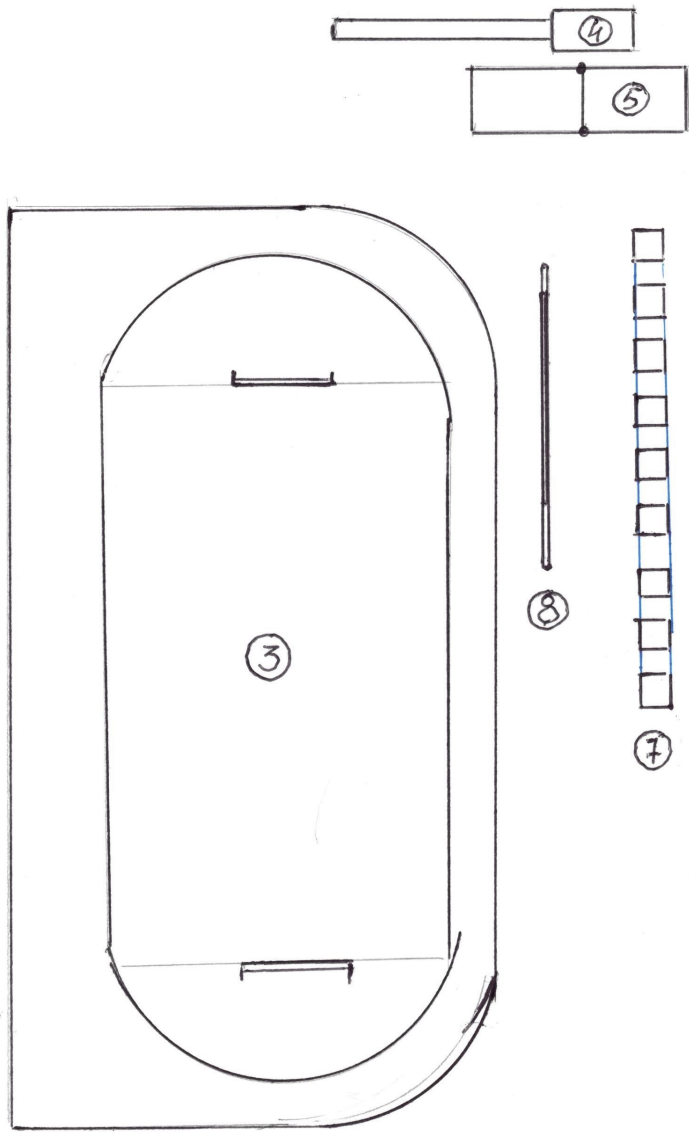


СХЕМА РАСПОЛОЖЕНИЯ СПОРТИВНЫХ СООРУЖЕНИЙ НА ТЕРРИТОРИИ МБОУ СШ №35



- ①. Здание школы
- ②. Здание гаражей
- ③. Стадион с беговой дорожкой и воротами
- ④. Прыжковая яма
- ⑤. Волейбольная площадка
- ⑥. Волейбольная площадка
- ⑦. Антивандальные тренажёры
- ⑧. Шведская стенка
- ⑨. Полоса препятствий